

FSBK10A, Büromanagement: Klassenarbeit Nr. 1 vom 22.10.2011

Aufgabe 1: Datenmodell interpretieren

Begriff/Gegebenheit	im Zusammenhang richtig erklärt	Punkte
Entitätstypen:		
- Anbieter		1
- Immobilie		1
- Interessent		1
Beziehungstypen:		
- bietet an		1
- besichtigt		1
Kardinalität 1:N		1
Kardinalität N:M		2
Summe:.....		8

Hinweis: Hier war eine Interpretation verlangt, vgl. DB Skript, die Seiten 7 – 10

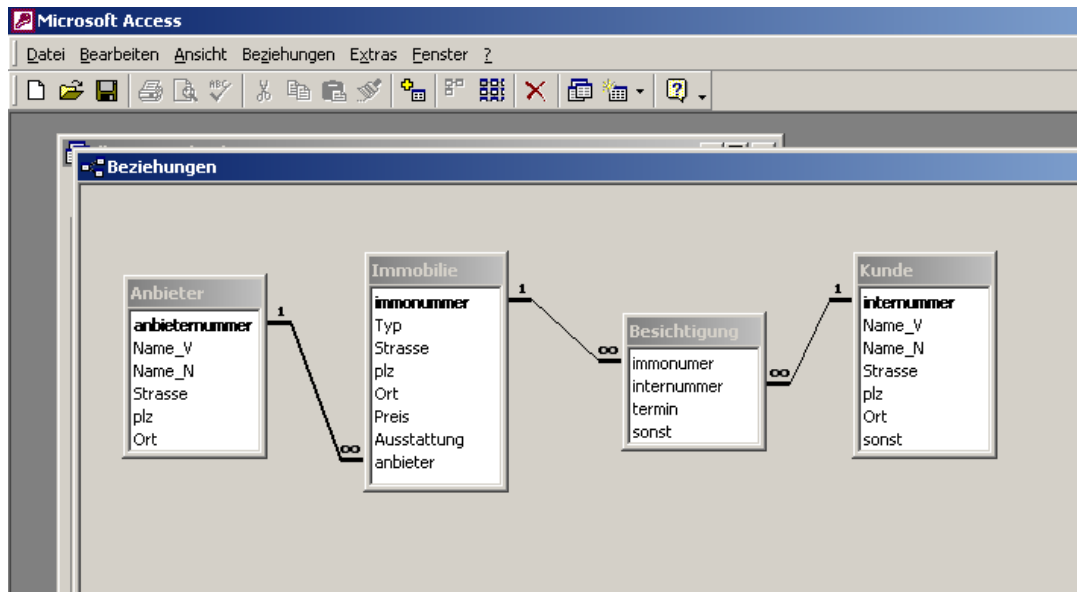
Aufgabe 2: Attribute

Begriff/Gegebenheit	im Zusammenhang richtig erklärt	Punkte
Schlüsselattribute		1,5
Datum beim Beziehungstyp „besichtigt“:		0,5
Weitere Attribute (hier waren mehrere Lösungen denkbar):		4
Summe:.....		6

Aufgabe 3: Attribute

Begriff/Gegebenheit	im Zusammenhang richtig erklärt	Punkte
Dateninkonsistenz		1
Beispiel hierzu		2
Integrität		1
Beispiel hierzu		2
Summe:.....		6

Aufgabe 4: Überführung ER-Modell in das relationale Modell



Pro Tabelle:	1 Punkt	=	4 Punkte
Pro Beziehung	1 Punkt	=	3 Punkte
Test (z. B. drei Geschäftsvorgänge)	3 Punkte	=	3 Punkte

Summe:.....10

Aufgabe 4: SQL-Abfragen im Trimo-DB-Modell

Pro Aufgabe: 2 Punkte =

10 Punkte

a)

```
SELECT POSITION.AufNr, Sum([Menge]*[VPreis] *1.19) AS Wert
FROM [POSITION]
GROUP BY AufNr;
```

b)

```
SELECT *
FROM Kunden
WHERE (((Kunden.KNr) In (SELECT KNr From Auftrag
Where LDatum Is Not Null AND AufNr IN
(SELECT AufNr From POSITION WHERE ANr IN
(SELECT ANr From ARTIKEL WHERE ANr = 10 or ANr = 30)
)
)));
```

c)

```
SELECT * From KUNDEN
Where Exists ( SELECT * From AUFTRAG Where AUFTRAG.KNr = KUNDEN.KNr and
ADatum < "2011-02-28");
```

d)

Gewünscht war:

Welche Mengen wurden insgesamt von jedem einzelnen Artikel bestellt?

```
SELECT ANr, SUM(Menge) As Anzahl_Bestellung
FROM POSITION
Group By ANr;
```